

First Co.

DUCTLESS FAN COIL PARTS LIST

CATALOG #EH214

DFCH(X) P.1
 HX, HX-C(E) P.2
 HX/PHYX, RCJA, HX-HP P.3
 HBX, MBX P.4
 THP P.5
 UC P.6
 VDX-HP P.7

Warning: Altering a First Co. product or replacing parts with non-authorized factory parts may result in adverse operational performance and / or a possible hazardous safety condition.

DFCX, DFCH Series



Vertical Wall / Horizontal Ceiling
 Heat Pump or DX Cool / Electric Heat

UNIT MODEL	HEATER ASSEMBLY	MTR.	FAN RELAY	TRANS-FORMER	SEQ.	LIMIT STAT	BLOWER ASSM.	BLOWER HSG.	BLOWER WHEEL	COIL ASSM.	EXP. VALVE	FILTER	HORIZ. DRAIN PAN
ALL 120V 12DFCX0.0-126 12DFCX2.5-126	--- 315-6-1	M70	E1401 (2)	E133	E141	---	330-99	210-500	W28 (2)	320-465	CP7002	AF113 9 X 31-3/4 X 1/2	360-22-1C
18DFCX0.0-126 18DFCX2.5-126	---	M71				E145						330-102	
24DFCX0.0-126 24DFCX2.5-126	---	M72				---	330-105		320-469	CP7023	AF115 9 X 43 X 1/2		
30DFCX0.0-126 30DFCX2.5-126	---	M73				E145	330-108				320-471	(1) AF1151 8-3/4 X 37 X 1/2	
ALL 240V 12DFCX0.0-246 12DFCX2.5-246	---	M701	E1401 (2)	E137	E141	---	330-101	210-500	W28 (2)	320-465	CP7002	AF113 9 X 31-3/4 X 1/2	360-22-1C
18DFCX0.0-246 18DFCX2.5-246	---	M711				E145						330-104	
24DFCX0.0-246 24DFCX2.5-246 24DFCX5.0-246	---	M721				---	330-107		320-469	CP7023	AF115 9 X 43 X 1/2		
30DFCX0.0-246 30DFCX2.5-246 30DFCX5.0-246	---	M731				E145 E145	330-110				320-471	(1) AF1151 8-3/4 X 37 X 1/2	
ALL 220V/50Hz 12DFCX0.0-225 12DFCX2.5-225	---	M702	E1401 (2)	E137	E141	---	330-100	210-500	W28 (2)	320-465	CP7002	AF113 9 X 31-3/4 X 1/2	360-22-1C
18DFCX0.0-225 18DFCX2.5-225	---	M712				E145						330-103	
24DFCX0.0-225 24DFCX2.5-225 24DFCX5.0-225	---	M721				---	330-107		320-469	CP7023	AF115 9 X 43 X 1/2		
30DFCX0.0-225 30DFCX2.5-225 30DFCX5.0-225	---	M731				E145 E145	330-110				320-471	(1) AF1151 8-3/4 X 37 X 1/2	

HEAT PUMPS

(1) Shorter filter beginning with May, 2002 production

ALL 120V 18DFCH0.0-126 18DFCH2.5-126	---	M171	E130	E133	E141	---	330-102	210-500	W28 (2)	321-75-2	CP7013	AF113 9 X 31-3/4 X 1/2	360-22-1C
24DFCH0.0-126 24DFCH2.5-126	---	M72				E145						330-105	
30DFCH0.0-126 30DFCH2.5-126	---	M73				---	330-108		321-77-2	(1) AF1151 8-3/4 X 37 X 1/2			
ALL 240V 18DFCH0.0-246 18DFCH2.5-246	---	M711	E130	E137	E141	---	330-104	210-500	W28 (2)	321-75-2	CP7013	AF113 9 X 31-3/4 X 1/2	360-22-1C
24DFCH0.0-246 24DFCH2.5-246 24DFCH5.0-246	---	M721				E145 E145						330-107	
30DFCH0.0-246 30DFCH2.5-246 30DFCH5.0-246	---	M731				---	330-110		321-77-2	(1) AF1151 8-3/4 X 37 X 1/2			
ALL 220V/50Hz 18DFCH0.0-225 18DFCH2.5-225	---	M712	E130	E137	E141	---	330-103	210-500	W28 (2)	321-75-2	CP7013	AF113 9 X 31-3/4 X 1/2	360-22-1C
24DFCH0.0-225 24DFCH2.5-225 24DFCH5.0-225	---	M721				E145 E145						330-107	
30DFCH0.0-225 30DFCH2.5-225 30DFCH5.0-225	---	M731				---	330-110		321-77-2	(1) AF1151 8-3/4 X 37 X 1/2			

(1) Heater assembly includes element, bracket, limit STAT and heater wiring.

(2) Number in () is quantity per unit

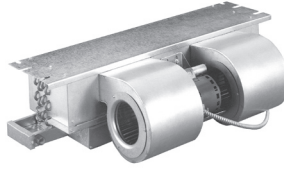
First Co.

HX , HX-C, HX-E SERIES PARTS LIST

HX (-C),(-E), HXB Series

Horizontal Fan Coils

DX Cooling With or Without Electric Heat



UNIT MODEL	KW	HEATER ELEMENT	HEATER MODULE	MOTOR (240V)	FAN RELAY	TRANS-FORMER	SEQ.	LIMIT STAT	FUSE LINK	BLOWER ASSM.	BLOWER HSG.	BLOWER WHEEL	* COIL ASSM.	DRAIN PAN	ORIFICE
12HX (C), (E)	-0	---	310-3-1	M12	E1305 E130	E137	---	---	---	330-15	210-1 (2)	W31S (2)	320-454 (OBS.)	350-78-1C	CP81-42
	-3	315-4-1	310-1-1												
	-5	315-4-2	310-1-2												
	-6	315-4-3	310-1-3												
15HX (C), (E)	-0	---	310-3-1	M8	E1305 E130	E137	---	---	---	330-9	210-1 (2)	W31S (2)	320-455 (OBS.)	350-78-1C	CP81-46
	-3	315-4-1	310-1-1												
	-5	315-4-2	310-1-2												
	-6	315-4-3	310-1-3												
18HX (C), (E)	-0	---	310-3-1	M8	E1305 E130	E137	---	---	---	330-9	210-1 (2)	W31S (2)	321-19-1	350-78-1C	CP81-51
	-3	315-4-1	310-1-1												
	-5	315-4-2	310-1-2												
	-6	315-4-3	310-1-3												
	-8	315-4-4	310-1-4												
	-10	315-4-5	310-1-5												
19HX (C), (E)	-0	---	310-3-1	M8	E1305 E130	E137	---	---	---	330-9	210-1 (2)	W31S (2)	321-20-1	350-78-1C	CP81-51
	-3	315-4-1	310-1-1												
	-5	315-4-2	310-1-2												
	-6	315-4-3	310-1-3												
	-8	315-4-4	310-1-4												
	-10	315-4-5	310-1-5												
24HX (C), (E)	-0	---	310-3-1	M10	E1305 E130	E137	---	---	---	330-10	210-1 (2)	W31S (2)	321-21-1	350-78-1C	CP81-59
	-5	315-4-2	310-1-2												
	-6	315-4-3	310-1-3												
	-8	315-4-4	310-1-4												
	-10	315-4-5	310-1-5												
	-12	315-4-6	310-1-6												
25HX (C), (E)	-0	---	310-3-2	M10	E1305 E130	E137	---	---	---	330-51	210-1 (2)	W29 (2)	321-22-1	350-78-2C	CP81-59
	-3	315-4-1	310-1-19												
	-5	315-4-2	310-1-7												
	-6	315-4-3	310-1-8												
	-8	315-4-4	310-1-9												
	-10	315-4-5	310-1-10												
30HX (C), (E)	-0	---	310-3-2	M10	E1305 E130	E137	---	---	---	330-12	210-2 (2)	W32 & W32-1	321-23-1	350-78-2C	CP81-63
	-3	315-4-1	310-1-19												
	-5	315-4-2	310-1-7												
	-6	315-4-3	310-1-8												
	-8	315-4-4	310-1-9												
	-10	315-4-5	310-1-10												
31HX (C),(E)	-0	---	310-3-4	M10	E1305 E130	E137	---	---	---	330-118	210-2 (2)	W32 & W32-1	321-24-1	350-78-4C	CP81-63
	-3	315-4-1	310-1-41												
	-5	315-4-2	310-1-15												
	-6	315-4-3	310-1-16												
	-8	315-4-4	310-1-17												
	-10	315-4-5	310-1-18												
24HXB (C),(E)	-0	---	310-3-1	M10	E1305 E130	E137	---	---	---	330-11	210-1 (2)	W29 (2)	321-21-1	350-78-1C	CP81-59
	-5	315-4-2	310-1-2												
	-6	315-4-3	310-1-3												
	-8	315-4-4	310-1-4												
	-10	315-4-5	310-1-5												
	-12	315-4-6	310-1-6												
30HXB (C), (E)	-0	---	310-3-2	M21	E1305 E130	E137	---	---	---	330-13	210-2 (2)	W27 & W27-1	321-23-1	350-78-2C	CP81-63
	-5	315-4-2	310-1-7												
	-6	315-4-3	310-1-8												
	-8	315-4-4	310-1-9												
	-10	315-4-5	310-1-10												
	-12	315-4-6	310-1-11												
36HX (C), (E)	-0	---	310-3-4	M35	E1305 E130	E137	---	---	---	330-52	210-2 (2)	W27 & W27-1	321-25-1	350-78-4C	CP81-70
	-5	315-4-2	310-1-15												
	-6	315-4-3	310-1-16												
	-8	315-4-4	310-1-17												
	-10	315-4-5	310-1-18												
	-12	315-4-6	310-1-25												
37HX (C), (E)	-0	---	310-3-9	M35	E1305 E130	E137	---	---	---	330-158	210-2 (2)	W27 & W27-1	321-26-1	350-78-8C	CP81-70
	-5	315-4-2	310-1-60												
	-6	315-4-3	310-1-61												
	-8	315-4-4	310-1-62												
	-10	315-4-5	310-1-63												
	-12	315-4-6	310-1-64												

Note: Number in () represents the quantity required per unit

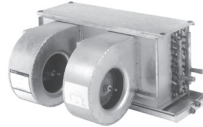
Note: * Default coil is piston style. For R22 or R410 TXV coil contact factory

First Co.

HYX/PHYX, RCUA, HXHP PARTS LIST

HYX / PHYX Series

Horizontal Cased Fan Coil
DX Cooling / No Heat



UNIT MODEL	MOTOR (240V)	BLOWER ASSEMBLY	BLOWER HOUSING	BLOWER WHEEL	COIL ASSEMBLY (4 ROW)	DRAIN PAN	ORIFICE
36(P)HYX	M813 (2)	340-92-1	210-595 (2)	W94 (2)	320-574	350-104-1C	CP81-70
48(P)HYX	M813 (2)	340-93-1	210-594 (2)	W33 (2)	320-575	350-105-1C	CP81-82
60(P)HYX	M811 (2)	340-94-1	210-593 (2)	W34 (2)	320-576	350-106-1C	CP81-93

Note: Number in () represents the quantity required per unit

RCUA Series

Recessed Ceiling Mount
Horizontal Cased Fan Coil
Heat pump or DX / Electric Heat



UNIT MODEL	kW	HEATER	HEATER MODULE	MOTOR (240V)	FAN RELAY	TRANS-FORMER	SEQ.	LIMIT STAT	FUSE LINK	BLOWER ASSM.	BLOWER HSG.	BLOWER WHEEL	COIL ASSM.	DRAIN PAN	ORIFICE
18RCUA	-0	---	310-174-1	M8	E1305 E130	E137	---	---	---	330-67	210-1 (2)	W29 (2)	320-308	350-93C	CP81-51
	-3	315-4-1	310-175-1				E141	E145	E322						
	-5	315-4-2	310-175-2				E141	E145	E322						
	-6	315-4-3	310-175-3				E141	E145	E322						
	-8	315-4-4	310-175-4				E143	E145 (2)	E322 (2)						
-10	315-4-5	310-175-5	E143	E145 (2)	E322 (2)										
24RCUA	-0	---	310-174-1	M10	E1305 E130	E137	---	---	---	330-68	210-1 (2)	W26 & W26-1	320-309	350-93C	CP81-59
	-3	315-4-1	310-175-1				E141	E145	E322						
	-5	315-4-2	310-175-2				E141	E145	E322						
	-6	315-4-3	310-175-3				E141	E145	E322						
	-8	315-4-4	310-175-4				E143	E145 (2)	E322 (2)						
-10	315-4-5	310-175-5	E143	E145 (2)	E322 (2)										
30RCUA	-0	---	310-174-2	M35	E1305 E130	E137	---	---	---	330-69	210-2 (2)	W27 & W27-1	320-310	350-94C	CP81-63
	-3	315-4-1	310-175-6				E141	E145	E322						
	-5	315-4-2	310-175-7				E141	E145	E322						
	-6	315-4-3	310-175-8				E141	E145	E322						
	-8	315-4-4	310-175-9				E143	E145 (2)	E322 (2)						
-10	315-4-5	310-175-10	E143	E145 (2)	E322 (2)										

HX-HP Series

Horizontal Fan Coil
Heat pump or DX



UNIT MODEL	kW	HEATER	HEATER MODULE	MOTOR	FAN RELAY	TRANS-FORMER	SEQ.	LIMIT STAT	FUSE LINK	BLOWER ASSM.	BLOWER HSG.	BLOWER WHEEL	COIL ASSM.	DRAIN PAN	ORIFICE
18HXHP	0-120	---	310-171	M5	E1305 E130	E133 E137	---	---	---	330-22 330-9 330-9 330-9 330-9	210-1 (2)	W31S (2)	320-243	350-78-1C	CP81-51
	0-240	---	310-125	M8			---	---	---						
	-3	315-3-1	310-129-1	E130			E141	E146	E323						
	-5	315-3-2	310-129-2				E141	E146	E323						
	-6	315-3-5	310-129-3				E141	E146	E323						
-8	315-3-3	310-126	E143		E146 (2)	E323 (2)									
24HXHP	0-120	---	310-173	M14	E1305 E130	E133 E137	---	---	---	330-66 330-51 330-51 330-51 330-51	210-1 (2)	W29 (2)	320-244	350-78-2C	CP81-59
	0-240	---	310-37	M10			---	---	---						
	-3	315-3-1	310-124	E130			E141	E146	E323						
	-5	315-3-2	310-124				E141	E146	E323						
	-8	315-3-3	310-127				E143	E146 (2)	E323 (2)						
-10	315-3-4	310-127	E143		E146 (2)	E323 (2)									
30HXHP	0-120	---	310-173	M24	E1305 E130	E133 E137	---	---	---	330-64 330-13 330-13 330-13 330-13	210-2 (2)	W32 & W32-1	320-245	350-78-2C	CP81-63
	0-240	---	310-37	M21			---	---	---						
	-3	315-3-1	310-124	E130			E141	E146	E323						
	-5	315-3-2	310-124				E141	E146	E323						
	-8	315-3-3	310-127				E143	E146 (2)	E323 (2)						
-10	315-3-4	310-127	E143		E146 (2)	E323 (2)									
36HXHP	0-120	---	310-172-1	M24	E1305 E130	E133 E137	---	---	---	330-115 330-52	210-2 (2)	W27 & W27-1	320-306	350-78-4C	CP81-70
	0-240	---	310-172	M35			---	---	---						

Note: Number in () represents the quantity required per unit

First Co.

(H)MBX, MBX SERIES PARTS LIST

HBX / MBX Series

Vertical/Horizontal/Counterflow Air Handler
DX or Heat Pump w/Electric Heat



V=Vertical
H=Horizontal

UNIT MODEL	KW	HEATER ELEMENT	HEATER MODULE	MOTOR	FAN RELAY	TRANS-FORMER	SEQ.	LIMIT STAT	FUSE LINK	CIRCUIT BREAKER	BLOWER ASSM.	BLOWER HSG.	BLOWER WHEEL	COOLING COIL	DRAIN PAN	ORIFICE
18MBX/ 18HBX	-0	---	310-184	M170	E1305	E137	---	---	---	N/A	340-34	210-459	W34	USM318AP	9DPK01(V) 360-58(H)	CP81-51
	-3	315-2-3	310-237-1		E130		E141	E146	E322							
	-4	315-2-9	310-237-1													
	-5	315-2-1	310-237-2													
	-6	315-2-2	310-237-3													
	-8	315-2-1 & 315-2-3	310-238-1													
-10	315-2-1 (2)	310-238-2	E143	E146 (2)	E322 (2)											
24MBX/ 24HBX	-0	---	310-184	M170	E1305	E137	---	---	---	N/A	340-34	210-459	W34	USM424AP	9DPK01(V) 360-58(H)	CP81-59
	-3	315-2-3	310-237-1		E130		E141	E146	E322							
	-4	315-2-9	310-237-4													
	-5	315-2-1	310-237-2													
	-6	315-2-2	310-237-3													
	-8	315-2-1 & 315-2-3	310-238-1													
-10	315-2-1 (2)	310-238-2	E143	E146 (2)	E322 (2)											
30MBX/ 30HBX	-0	---	310-184	M47	E1305	E137	---	---	---	---	340-100	210-609	W35	USM330AP	9DPK02(V) 360-60(H)	CP81-63
	-5	315-2-1	310-239-2		E130		E141	E144	E322							
	-8	315-2-1 & 315-2-3	310-240-1													
	-10	315-2-1 (2)	310-240-2													
	-15	315-2-1 (3)	310-187													
			E143	E144 (2)	E322 (2)	E1771 & E1801										
36MBX/ 36HBX	-0	---	310-184	M47	E1305	E137	---	---	---	---	340-100	210-609	W35	USM436AP	9DPK02(V) 360-60(H)	CP81-70
	-5	315-2-1	310-239-2		E130		E141	E144	E322							
	-8	315-2-1 & 315-2-3	310-240-1													
	-10	315-2-1 (2)	310-240-2													
	-15	315-2-1 (3)	310-187													
			E143	E144 (2)	E322 (2)	E1771 & E1801										
48MBX/ 48HBX	-0	---	310-179	M39	E1305	E137	---	---	---	---	340-21	210-54	W37	USM348AP	9DPK03(V) 360-62(H)	CP8182 (CP81-76 FOR 3.5 TON)
	-5	315-2-1	310-241-1		E130		E141	E146	E322							
	-8	315-2-1 & 315-2-3	310-241-2													
	-10	315-2-1 (2)	310-251-3													
	-15	315-2-1 (3)	310-180-4													
	-20	315-2-1 (4)	310-180-5													
	-25	315-2-1 (5)	310-180-6													
			E143	E146 (2)	E322 (2)	E1771 & E1801										
60MBX/ 60HBX	-0	---	310-179	M20	E1305	E137	---	---	---	---	340-30	210-408	W36-1	USM460AP	9DPK03(V) 360-62(H)	CP81-93
	-5	315-1-2	310-241-1		E130		E141	E146	E322							
	-8	315-2-1 & 315-2-3	310-241-2													
	-10	315-2-1 (2)	310-241-3													
	-15	315-2-1 (3)	310-180-4													
	-20	315-2-1 (4)	310-180-5													
	-25	315-2-1 (5)	310-180-6													
			E143	E146 (2)	E322 (2)	E1771 & E1801										
			E141 & E142 (2) & E143	E146 (4) E146 (5)	E322 (4) E322 (5)	E1801 (2) E1771 & E1801 (2)										

First Co.

HDX-HP AND THP SERIES PARTS LIST

THP Series

Low Boy Vertical Air Handler
DX or Heat Pump w/Electric Heat



UNIT MODEL	kW	HEATER ELEMENT	HEATER MODULE	MOTOR	FAN RELAY	TRANS-FORMER	SEQ.	LIMIT STAT	FUSE LINK	BLOWER ASSM.	BLOWER HSG.	BLOWER WHEEL	COOLING COIL	DRAIN PAN	ORIFICE
24THP	-0	---	310-284	M170	E1305	E137	---	---	---	340-107	210-452	W38	N/A	N/A	N/A
	-3	315-2-3	310-285-3		E130		E141	E146	E322						
	-4	315-2-9	310-285-4												
	-5	315-2-1	310-285-1												
	-6	315-2-2	310-285-5												
	-8	315-2-1 & 315-2-3	310-285-6												
	-10	315-2-1 (2)	310-285-2												
36THP	-0	---	310-284	M47	E1305	E137	---	---	---	340-108	210-411	W35	N/A	N/A	N/A
	-3	315-2-3	310-285-3		E130		E141	E146	E322						
	-4	315-2-9	310-285-4												
	-5	315-2-1	310-285-1												
	-6	315-2-2	310-285-5												
	-8	315-2-1 & 315-2-3	310-285-6												
	-10	315-2-1 (2)	310-285-2												

First Co.

UC SERIES PARTS LIST

Warning: Altering a First Co. product or replacing parts with non-authorized factory parts may result in adverse operational performance and / or a possible hazardous safety condition.

UC Series

Closet or Wall Recessed
Vertical Air Handler
Heat Pump or DX with Electric Heat



UNIT MODEL	kW	HEATER ELEMNT	MOTOR	FAN RELAY	TRANS-FORMER	SEQ.	LIMIT STAT	FUSE LINK	BLOWER ASSM.	FILTER	BLOWER WHEEL	COIL ASSM.	DRAIN PAN	ORIFICE
18UC	-0HK	---	M1701	E130	E1372	E142	---	---	343-5-1	AF18181 18X18X1	W39	321-52-1	PL36078	CP81-51
	-3	315-11-2				E141	E146	E323	343-5-3					
	-4	315-11-3				E141	E146	E323	343-5-4					
	-5	315-11-4				E141	E146	E323	343-5-5					
	-6	315-11-5				E141	E146	E323	343-5-6					
	-8	315-12-1				E142	E146 (2)	E323 (2)	343-5-7					
	-10	315-12-2				E142	E146 (2)	E323 (2)	343-5-8					
19UC	-0HK	---	M1701	E130	E1372	E142	---	---	343-5-1	AF18181 18X18X1	W39	321-54-1	PL36078	CP81-51
	-3	315-11-2				E141	E146	E323	343-5-3					
	-4	315-11-3				E141	E146	E323	343-5-4					
	-5	315-11-4				E141	E146	E323	343-5-5					
	-6	315-11-5				E141	E146	E323	343-5-6					
	-8	315-12-1				E142	E146 (2)	E323 (2)	343-5-7					
	-10	315-12-2				E142	E146 (2)	E323 (2)	343-5-9					
24UC	-0HK	---	M1701	E130	E1372	E142	---	---	343-5-21	AF18181 18X18X1	W39	321-54-1	PL36078	CP81-59
	-3	315-11-2				E141	E146	E323	343-5-23					
	-4	315-11-3				E141	E146	E323	343-5-24					
	-5	315-11-4				E141	E146	E323	343-5-25					
	-6	315-11-5				E141	E146	E323	343-5-26					
	-8	315-12-1				E142	E146 (2)	E323 (2)	343-5-27					
	-10	315-12-2				E142	E146 (2)	E323 (2)	343-5-28					
25UC	-0HK	---	M1701	E130	E1372	E142	---	---	343-5-21	AF18181 18X18X1	W39	321-55-1	PL36078	CP81-59
	-3	315-11-2				E141	E146	E323	343-5-23					
	-4	315-11-3				E141	E146	E323	343-5-24					
	-5	315-11-4				E141	E146	E323	343-5-25					
	-6	315-11-5				E141	E146	E323	343-5-26					
	-8	315-12-1				E142	E146 (2)	E323 (2)	343-5-27					
	-10	315-12-2				E142	E146 (2)	E323 (2)	343-5-28					
30UC	-0HK	---	M181	E130	E1372	E142	---	---	343-6-1	AF16 18X20X1	W39	321-56-1	PL36078	CP81-63
	-3	315-11-2				E141	E146	E323	343-6-3					
	-4	315-11-3				E141	E146	E323	343-6-4					
	-5	315-11-4				E141	E146	E323	343-6-5					
	-6	315-11-5				E141	E146	E323	343-6-6					
	-8	315-12-1				E142	E146 (2)	E323 (2)	343-6-7					
	-10	315-12-2				E142	E146 (2)	E323 (2)	343-6-8					
31UC	-0HK	---	M181	E130	E1372	E142	---	---	343-6-1	AF16 18X20X1	W39	321-57-1	PL36078	CP81-70
	-3	315-11-2				E141	E146	E323	343-6-3					
	-4	315-11-3				E141	E146	E323	343-6-4					
	-5	315-11-4				E141	E146	E323	343-6-5					
	-6	315-11-5				E141	E146	E323	343-6-6					
	-8	315-12-1				E142	E146 (2)	E323 (2)	343-6-7					
	-10	315-12-2				E142	E146 (2)	E323 (2)	343-6-8					
36UC	-0HK	---	M181	E130	E1372	E142	---	---	343-7-1	AF18241 18X24X1	W35	321-58-1	PL36078	CP81-70
	-3	315-13-2				E141	E146	E323	343-7-15					
	-4	315-11-3				E141	E146	E323	---					
	-5	315-13-4				E141	E146	E323	343-7-3					
	-6	315-13-5				E141	E146	E323	343-7-4					
	-8	315-14-1				E142	E146 (2)	E323 (2)	343-7-5					
	-10	315-14-2				E142	E146 (2)	E323 (2)	343-7-6					
37UC	-0HK	---	M181	E130	E1372	E142	---	---	---	AF18241 18X24X1	W35	321-59-1	PL36078	CP81-70
	-3	315-11-2				E141	E146	E323	---					
	-4	315-11-3				E141	E146	E323	---					
	-5	315-11-4				E141	E146	E323	---					
	-6	315-11-5				E141	E146	E323	343-7-4					
	-8	315-12-1				E142	E146 (2)	E323 (2)	343-7-5					
	-10	315-14-2				E142	E146 (2)	E323 (2)	343-7-6					

Note: Number in () represents the quantity required per unit

First Co.

VDX-HP SERIES PARTS LIST

VDX-HP Series

Vertical Air Handler

Convertible to Horizontal

DX or Heat Pump w/Electric Heat

UNIT MODEL	KW	HEATER ELEMENT	HEATER MODULE	MOTOR	FAN RELAY	TRANS-FORMER	SEQ.	LIMIT STAT	FUSE LINK	BLOWER ASSM.	BLOWER HSG.	BLOWER WHEEL	COOLING COIL	DRAIN PAN	ORIFICE
18VDX-HP	-0	---	310-148	M170	E1305	E137	---	---	---	340-131	210-97	W38	320-279	360-28P	CP81-51
	-3	315-1-4	310-149-1		E130		E141	E146	E323						
	-4	315-1-3	310-149-2												
	-5	315-1-2	310-149-3												
	-6	315-1-1	310-149-4												
	-8	315-1-3 (2)	310-150-1												
	-10	315-1-2 (2)	310-150-2												
24VDX-HP	-0	---	310-151	M170	E1305	E137	---	---	---	340-132	210-107	W39	320-280	360-28P	CP81-59
	-3	315-1-4	310-152-1		E130		E141	E146	E323						
	-4	315-1-3	310-152-2												
	-5	315-1-2	310-152-3												
	-6	315-1-1	310-152-4												
	-8	315-1-3 (2)	310-153-1												
	-10	315-1-2 (2)	310-153-2												
30VDX-HP	-0	---	310-154	M18	E1305	E137	---	---	---	340-23	210-445	W35	320-281	360-36P	CP81-63
	-5	315-2-1	310-155-2		E130		E141	E144	E322						
	-6	315-2-2	310-155-3												
	-8	315-2-1 & 315-2-3	310-156-1												
	-10	315-2-1 (2)	310-156-2												
-15	315-2-1 (3)	310-157													
36VDX-HP	-0	---	310-154	M18	E1305	E137	---	---	---	340-23	210-445	W35	320-282	360-36P	CP81-70
	-5	315-2-1	310-155-2		E130		E141	E144	E322						
	-6	315-2-2	310-155-3												
	-8	315-2-1 & 315-2-3	310-156-1												
	-10	315-2-1 (2)	310-156-2												
-15	315-2-1 (3)	310-157													
42VDX-HP	-0	---	310-158	M19	E1305	E137	---	---	---	340-25	210-54	W37	320-289	360-40P	CP81-76
	-5	315-2-1	310-159-4		E130		E141	E146	E322						
	-8	315-2-1 & 315-2-3	310-159-1												
	-10	315-2-1 (2)	310-159-2												
	-15	315-2-1 (3)	310-160												
	-20	315-2-1 (4)	310-161												
48VDX-HP	-0	---	310-158	M19	E1305	E137	---	---	---	340-25	210-54	W37	320-290	360-40P	CP81-82
	-8	315-2-1 & 315-2-3	310-159-1		E130		E143	E146 (2)	E322 (2)						
	-10	315-2-1 (2)	310-159-2												
	-15	315-2-1 (3)	310-160												
	-20	315-2-1 (4)	310-161												
60VDX-HP	-0	---	310-158	M20	E1305	E137	---	---	---	340-30	210-408	W36-1	USM460AP	360-61P (Vertical) 360-62P (Horizontal)	CP81-93
	-8	315-2-1 & 315-2-3	310-159-1		E130		E143	E146 (2)	E322 (2)						
	-10	315-2-1 (2)	210-159-2												
	-15	315-2-1 (3)	310-160												
	-20	315-2-1 (4)	310-161												
	-25	315-2-1 (5)	310-162												